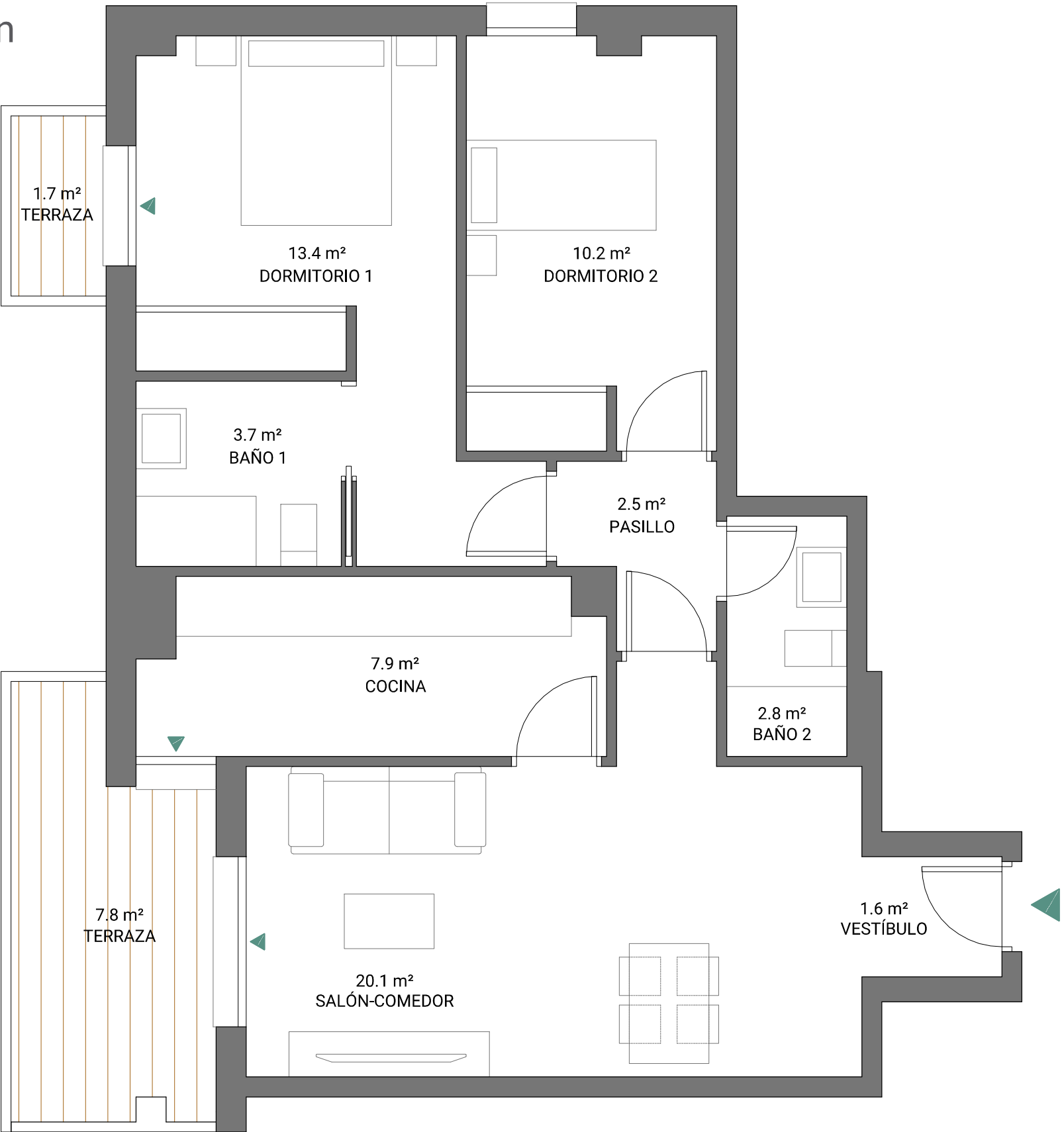


Vivienda 33

Portal 2 | Planta 2ª | Letra B



Escala gráfica: 1m



Fecha edición: octubre 2025

Planos elaborados conforme a un anteproyecto básico inicial. Los planos (tanto su parte gráfica como los datos referidos a superficie), tienen carácter meramente orientativo, no siendo vinculantes desde el punto de vista contractual. Dichos planos se proporcionan como información orientativa y sin perjuicio de la información más exacta contenida en la documentación técnica del edificio.

LandCo se reserva el derecho a poder incluir las modificaciones necesarias por motivos técnicos, administrativos o jurídicos para la correcta finalización del edificio a criterio de la dirección facultativa y/o por ser ordenadas por los organismos públicos competentes o compañías suministradoras hasta la obtención y firmeza administrativa de la correspondiente licencia, declaración responsable o cualquier otro título administrativo que resulte necesario para la primera ocupación del inmueble. Todo el mobiliario que se muestra, incluso el mobiliario de cocina, aparece sólo a efectos y decorativos y no tiene carácter vinculante. Promoción en próxima construcción.



Vivienda 33

Portal 2
Planta 2ª | Letra B



2 dormitorios



2 baños

62,6 m²

superficie útil sin terrazas

85,8 m²

superficie construída C.C

9,5 m²

superficie útil terrazas

66,5 m²

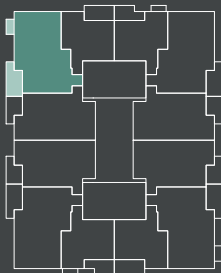
superficie útil s/D.J.E. 10/2019

77,9 m²

superficie construída s/D.J.E. 10/2019

localización

Submanzana R-6.4
P.P. SUB-CC-9.2.3 - Badajoz



C.Ana Rosa Murillo de la Cueva

