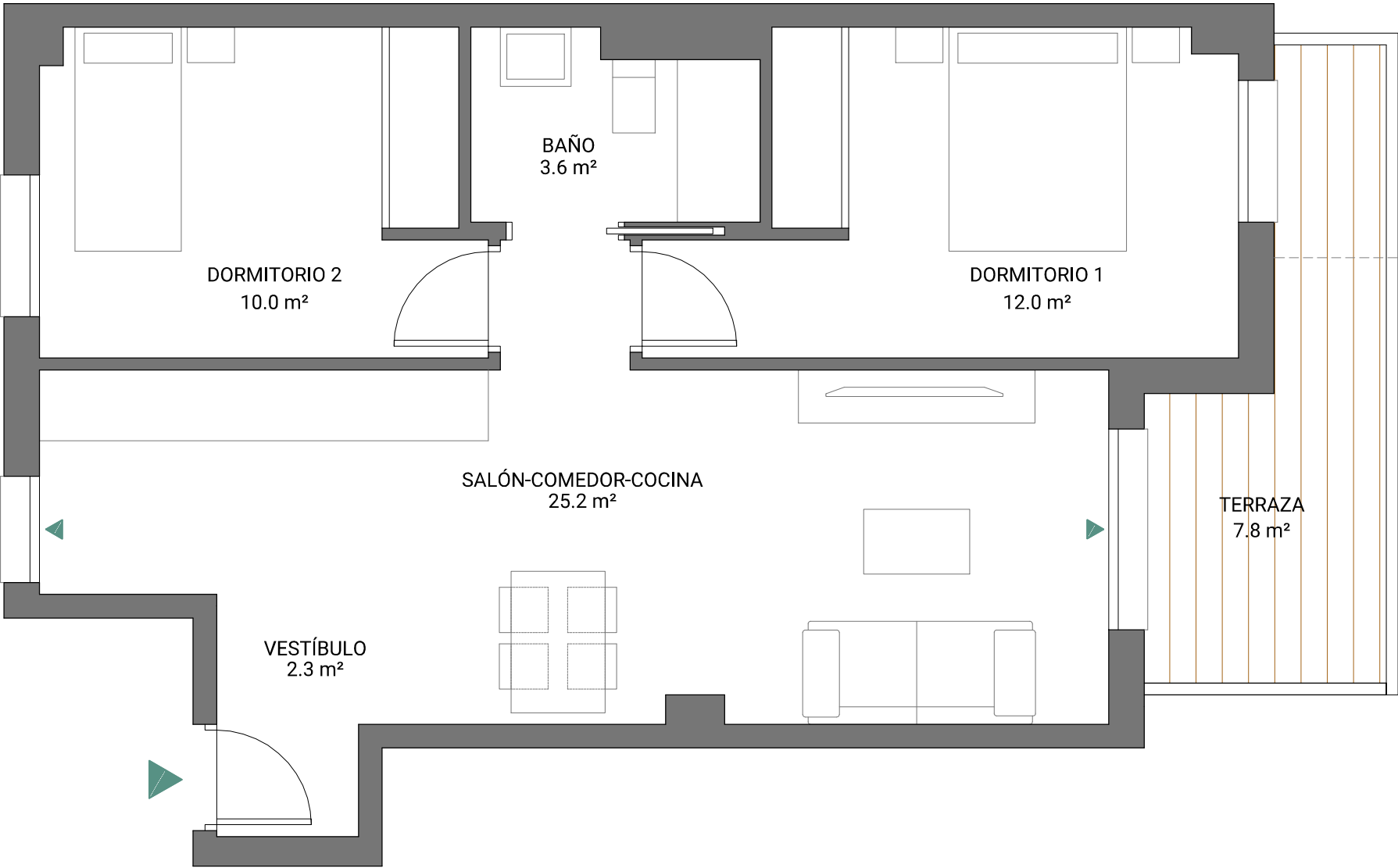


# Vivienda 18

Portal 1 | Planta 3ª | Letra F



N

Escala gráfica: 1m

Fecha edición: octubre 2025

Planos elaborados conforme a un anteproyecto básico inicial. Los planos (tanto su parte gráfica como los datos referidos a superficie), tienen carácter meramente orientativo, no siendo vinculantes desde el punto de vista contractual. Dichos planos se proporcionan como información orientativa y sin perjuicio de la información más exacta contenida en la documentación técnica del edificio.

LandCo se reserva el derecho a poder incluir las modificaciones necesarias por motivos técnicos, administrativos o jurídicos para la correcta finalización del edificio a criterio de la dirección facultativa y/o por ser ordenadas por los organismos públicos competentes o compañías suministradoras hasta la obtención y firmeza administrativa de la correspondiente licencia, declaración responsable o cualquier otro título administrativo que resulte necesario para la primera ocupación del inmueble. Todo el mobiliario que se muestra, incluso el mobiliario de cocina, aparece sólo a efectos y decorativos y no tiene carácter vinculante. Promoción en próxima construcción.

## LandCo Edison



### Vivienda 18

Portal 1  
Planta 3ª | Letra F

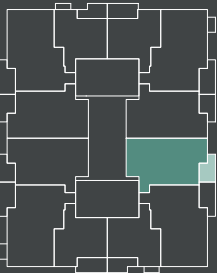
2 dormitorios

1 baño

53,3m <sup>2</sup>	superficie útil sin terrazas
73,3m <sup>2</sup>	superficie construída C.C
7,8m <sup>2</sup>	superficie útil terrazas
56,3m <sup>2</sup>	superficie útil s/D.J.E. 10/2019
66,2m <sup>2</sup>	superficie construída s/D.J.E. 10/2019

localización

Submanzana R-6.4  
P.P. SUB-CC-9.2.3 - Badajoz



C.Ana Rosa Murillo de la Cueva

