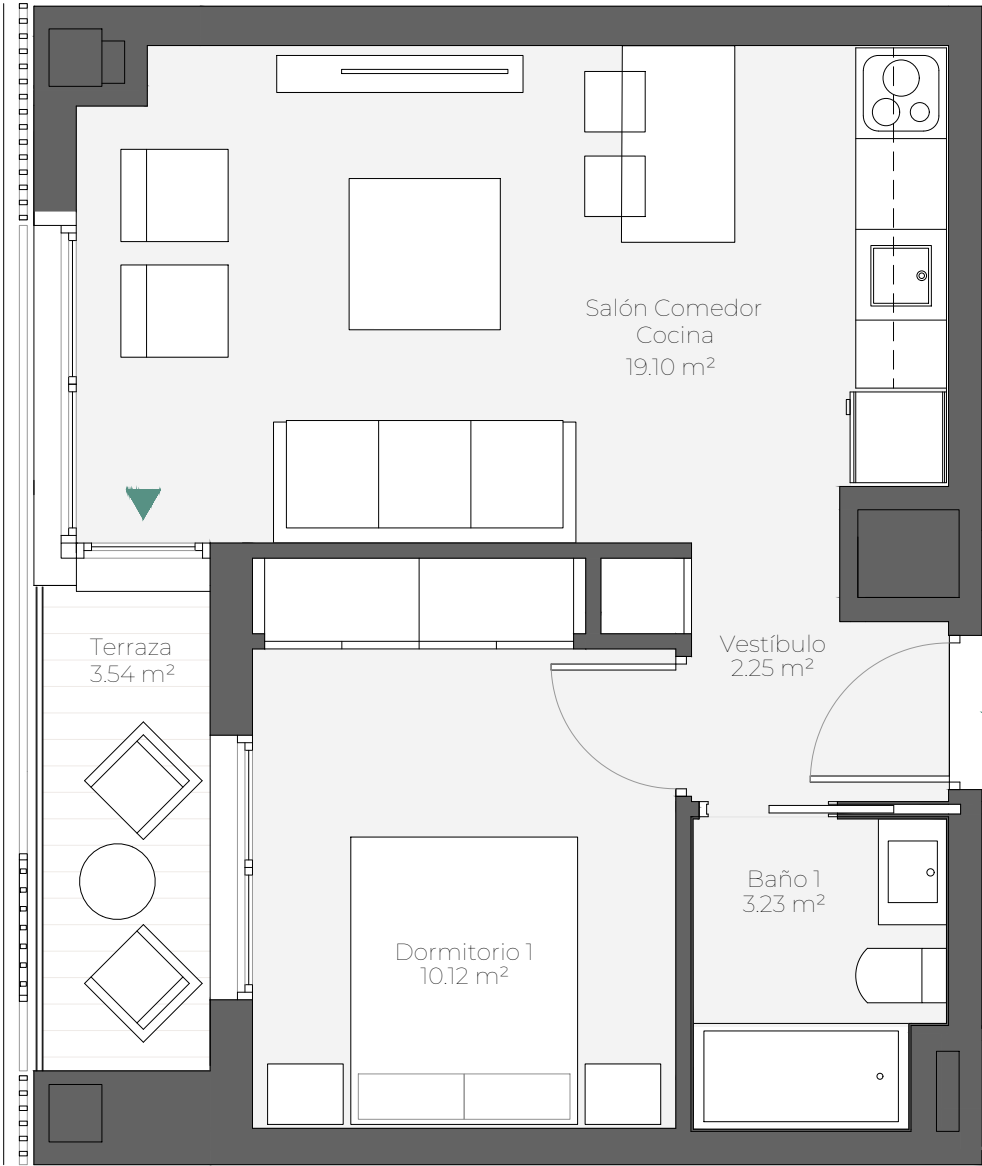


# Vivienda 6E

Tipología 2 | Planta Sexta | Letra E



Escala gráfica: 1m



Fecha edición: Mayo 2025

Planos elaborados conforme a un anteproyecto básico inicial. Los planos (tanto su parte gráfica como los datos referidos a superficie), tienen carácter meramente orientativo, no siendo vinculantes desde el punto de vista contractual. Dichos planos se proporcionan como información orientativa y sin perjuicio de la información más exacta contenida en la documentación técnica del edificio.

LandCo se reserva el derecho a poder incluir las modificaciones necesarias por motivos técnicos, administrativos o jurídicos para la correcta finalización del edificio a criterio de la dirección facultativa y/o por ser ordenadas por los organismos públicos competentes o compañías suministradoras hasta la obtención y firmeza administrativa de la correspondiente licencia, declaración responsable o cualquier otro título administrativo que resulte necesario para la primera ocupación del inmueble. Todo el mobiliario que se muestra, incluso el mobiliario de cocina, aparece sólo a efectos y decorativos y no tiene carácter vinculante. Promoción en próxima construcción.

## LandCo Torre Geim IV



### Vivienda 6E

Tipología 2  
Planta Sexta | Letra E



1 dormitorios



1 baños

34,7  
m<sup>2</sup>

superficie útil  
sin terrazas

47,9  
m<sup>2</sup>

superficie  
construida C.C

3,5  
m<sup>2</sup>

superficie útil  
terrazas

36,4  
m<sup>2</sup>

superficie útil  
sin terrazas  
s/D J.E. 10/2019

45,3  
m<sup>2</sup>

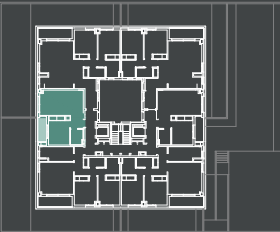
superficie  
construida  
s/RD 1020/1993

#### localización

Cl. Matilde Tagle Ortiz, 20  
Badajoz - Badajoz

Parcela

Avenida de Elvas



Cl. Matilde Tagle Ortiz