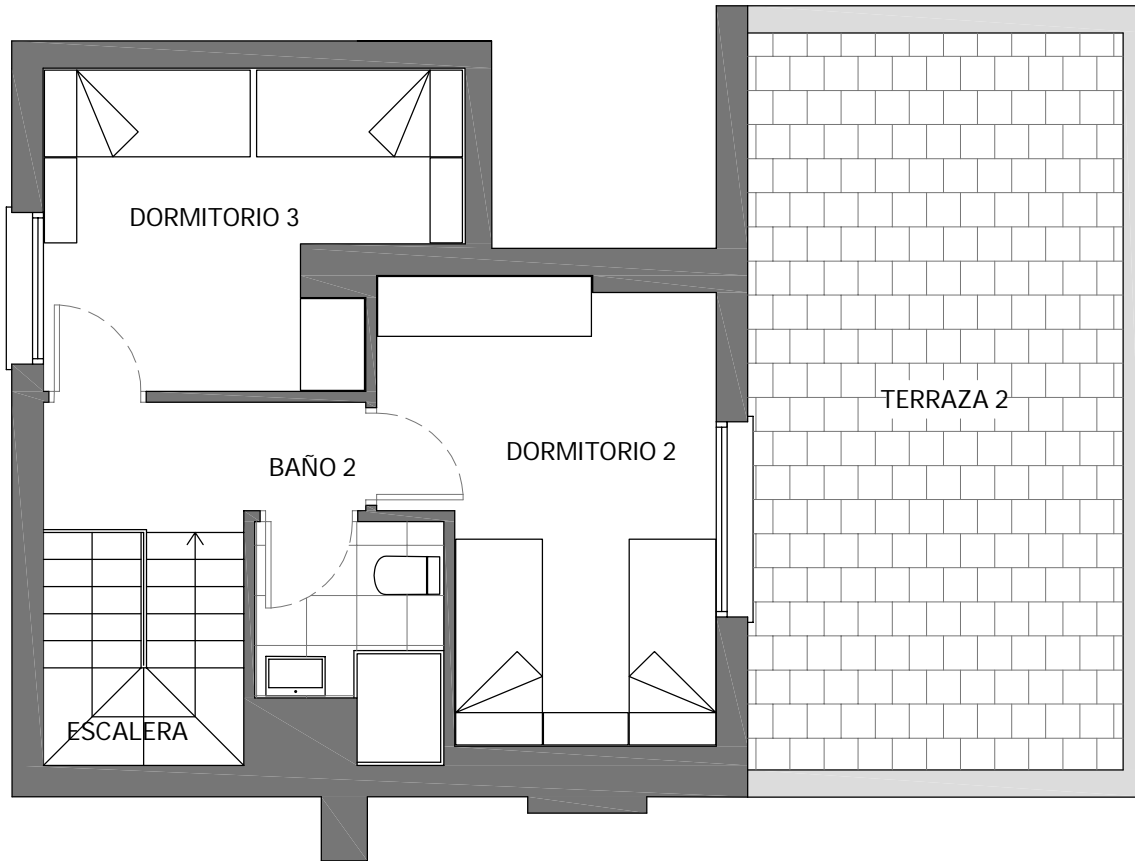


**75 VIVIENDAS, LOCALES, PLAZAS  
DE GARAJE Y TRASTEROS**



**SUPERFICIES ÚTILES:**

Salón comedor .....	22,56 m <sup>2</sup>
Cocina .....	7,74 m <sup>2</sup>
Dormitorio 1.....	12,04 m <sup>2</sup>
Dormitorio 2.....	11,86 m <sup>2</sup>
Dormitorio 3.....	10,06 m <sup>2</sup>
Baño 1.....	5,95 m <sup>2</sup>
Baño 2.....	3,34 m <sup>2</sup>
Pasillo .....	7,40 m <sup>2</sup>
Escalera .....	7,32m <sup>2</sup>
Terraza 1.....	15,94 m <sup>2</sup>

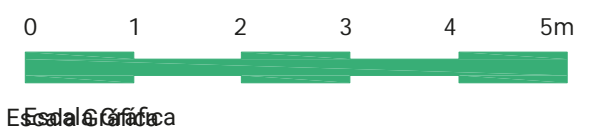
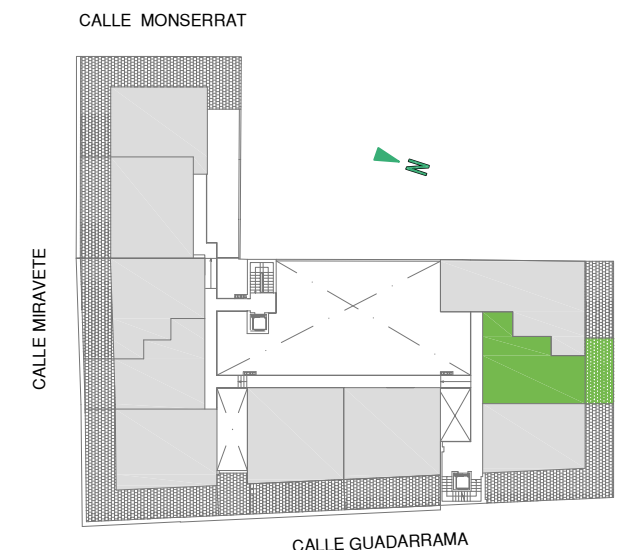
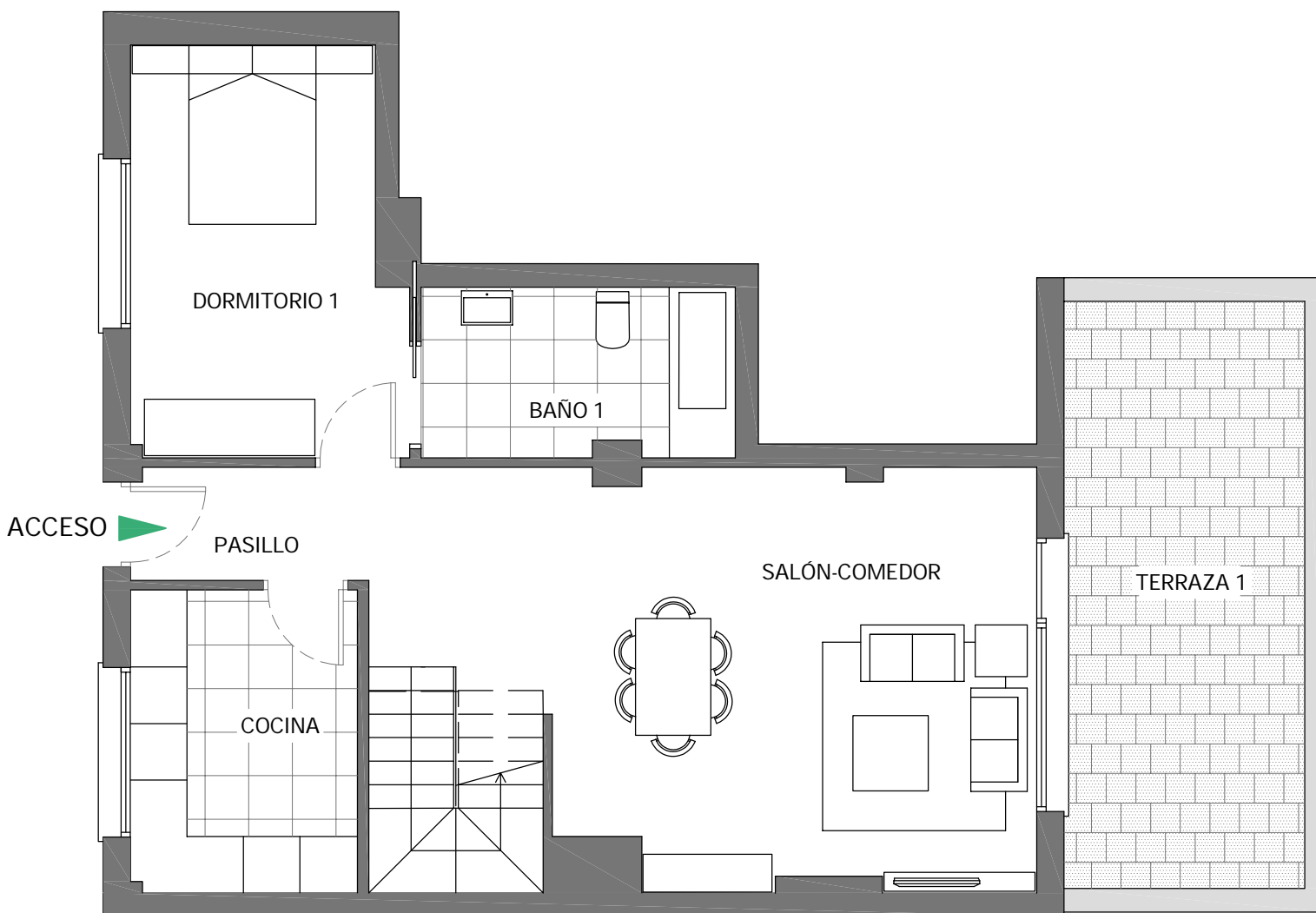
**TOTALES:**

TOTAL SUP. ÚTIL VIVIENDA	104,21 m <sup>2</sup>
TOTAL SUP. TERRAZA 1	15,94 m <sup>2</sup>
TOTAL SUP. TERRAZA 2	23,52 m <sup>2</sup>

SUP. CONSTRUIDA VIVIENDA 115,22 m<sup>2</sup>

SUP. CONST. VIV. ZZCC 123,77 m<sup>2</sup>

\*La superficie construida + ZZCC incluye la superficie construida de la vivienda y del tendedero, parte proporcional de ZZCC y la superficie construida de la terraza cubierta.



Escala Gráfica

civitasgrupo.com