

75 VIVIENDAS, LOCALES, PLAZAS
DE GARAJE Y TRASTEROS

SUPERFICIES ÚTILES:

Salón comedor	23,19 m ²
Dormitorio 1.....	11,22 m ²
Dormitorio 2.....	11,29 m ²
Baño 1.....	4,71 m ²
Baño 2.....	3,61 m ²
Pasillo	3,14 m ²
Terraza 1.....	15,99 m ²

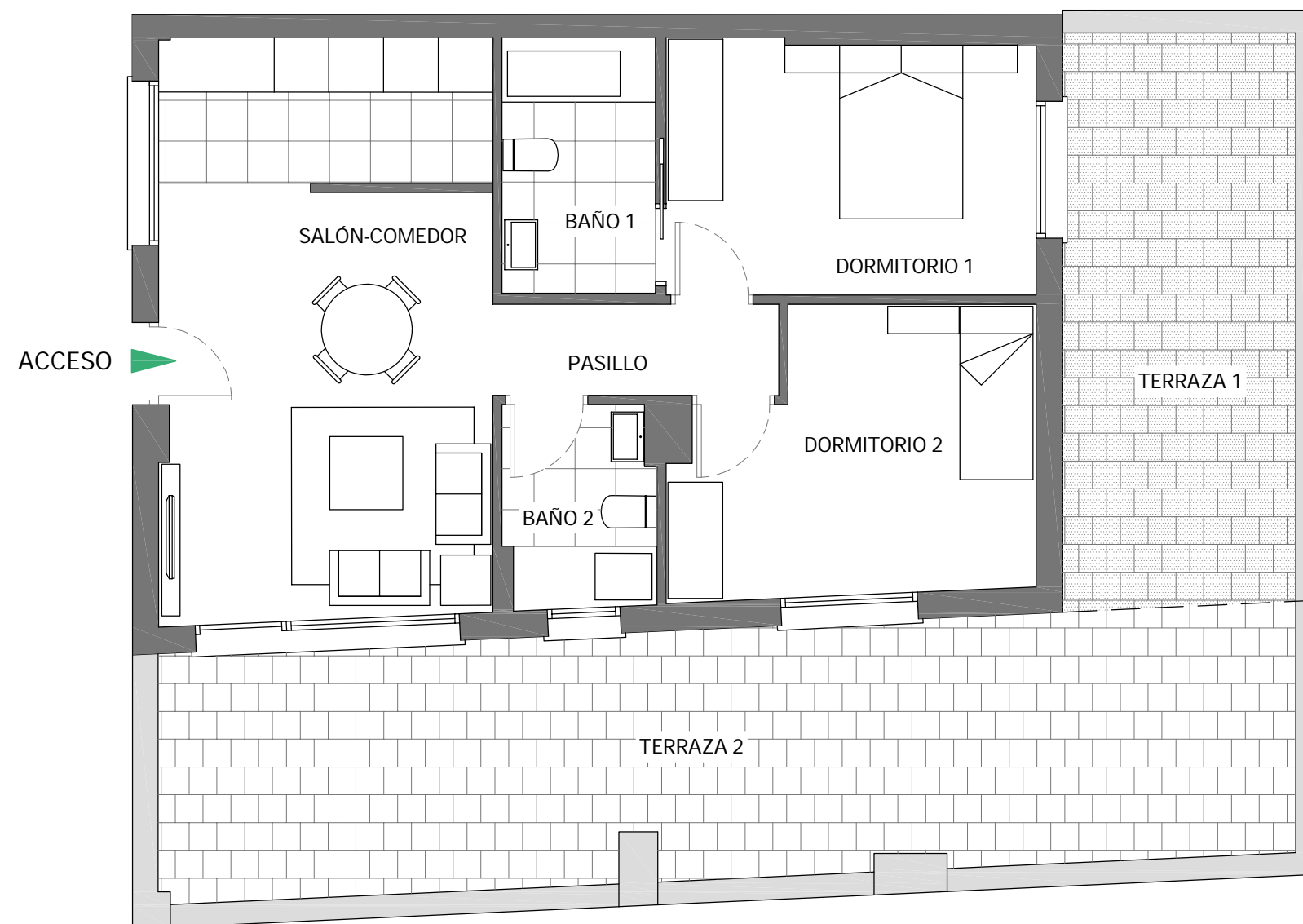
TOTALES:

TOTAL SUP. ÚTIL VIVIENDA	73,15 m ²
TOTAL SUP. TERRAZA 1	15,99 m ²
TOTAL SUP. TERRAZA 2	34,35 m ²

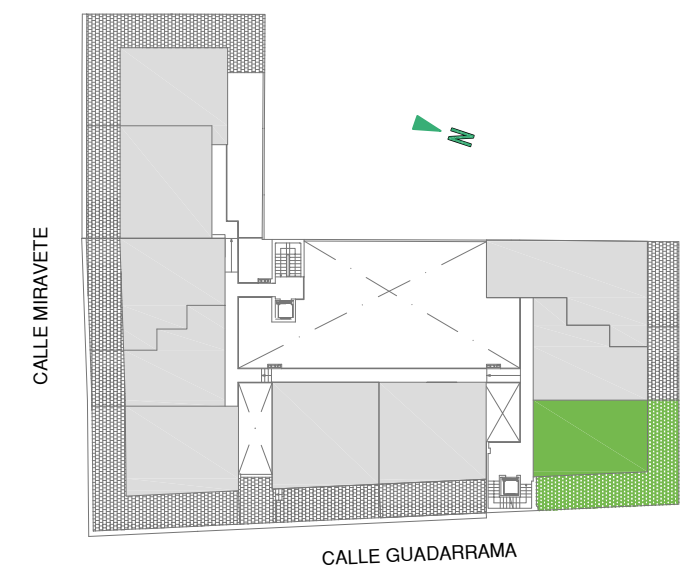
SUP. CONSTRUIDA VIVIENDA 80,88 m²

SUP. CONST. VIV. ZZCC 86,88 m²

*La superficie construida + ZZCC incluye la superficie construida de la vivienda y del tendedero, parte proporcional de ZZCC y la superficie construida de la terraza cubierta.



CALLE MONSERRAT



0 1 2 3 4 5m

Escala Gráfica

civitasgrupo.com