

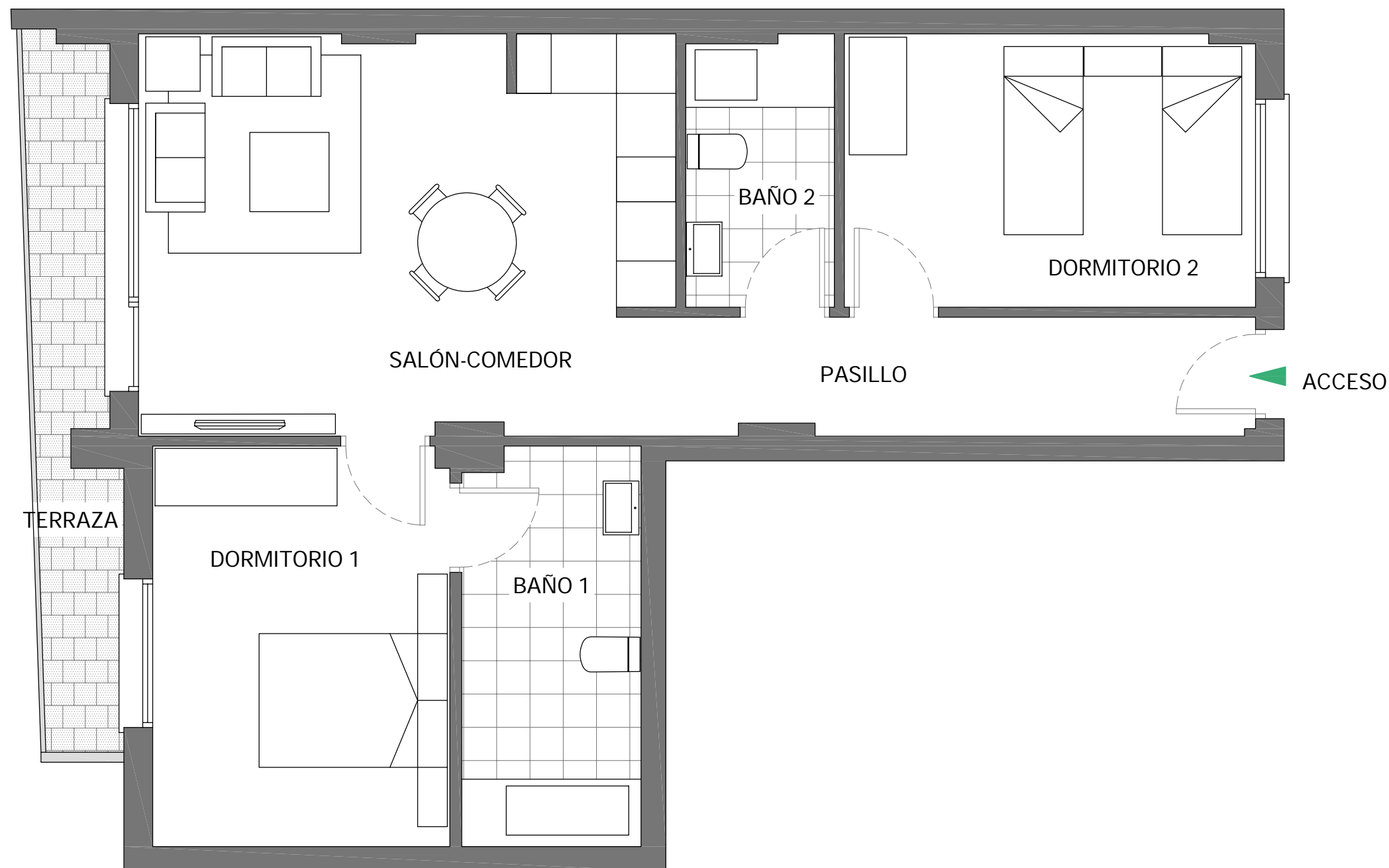
75 VIVIENDAS, LOCALES, PLAZAS  
DE GARAJE Y TRASTEROS

SUPERFICIES ÚTILES:

Salón comedor .....	21,09 m <sup>2</sup>
Dormitorio 1.....	12,09 m <sup>2</sup>
Dormitorio 2.....	11,43 m <sup>2</sup>
Baño 1.....	7,20 m <sup>2</sup>
Baño 2.....	4,10 m <sup>2</sup>
Pasillo .....	7,70 m <sup>2</sup>
Terraza Cubierta.....	5,79 m <sup>2</sup>

TOTALES:

TOTAL SUP. ÚTIL VIVIENDA	69,40 m <sup>2</sup>
--------------------------	----------------------



SUP. CONSTRUIDA VIVIENDA	76,73 m <sup>2</sup>
SUP. CONST. VIV. ZZCC	82,43 m <sup>2</sup>

\*La superficie construida + ZZCC incluye la superficie construida de la vivienda y del tendedero, parte proporcional de ZZCC y la superficie construida de la terraza cubierta.

