

75 VIVIENDAS, LOCALES, PLAZAS  
DE GARAJE Y TRASTEROS

SUPERFICIES ÚTILES:

Salón comedor .....	21,93 m <sup>2</sup>
Dormitorio .....	14,96 m <sup>2</sup>
Baño .....	4,59 m <sup>2</sup>
Pasillo .....	8,48 m <sup>2</sup>
Terraza Cubierta.....	7,71 m <sup>2</sup>

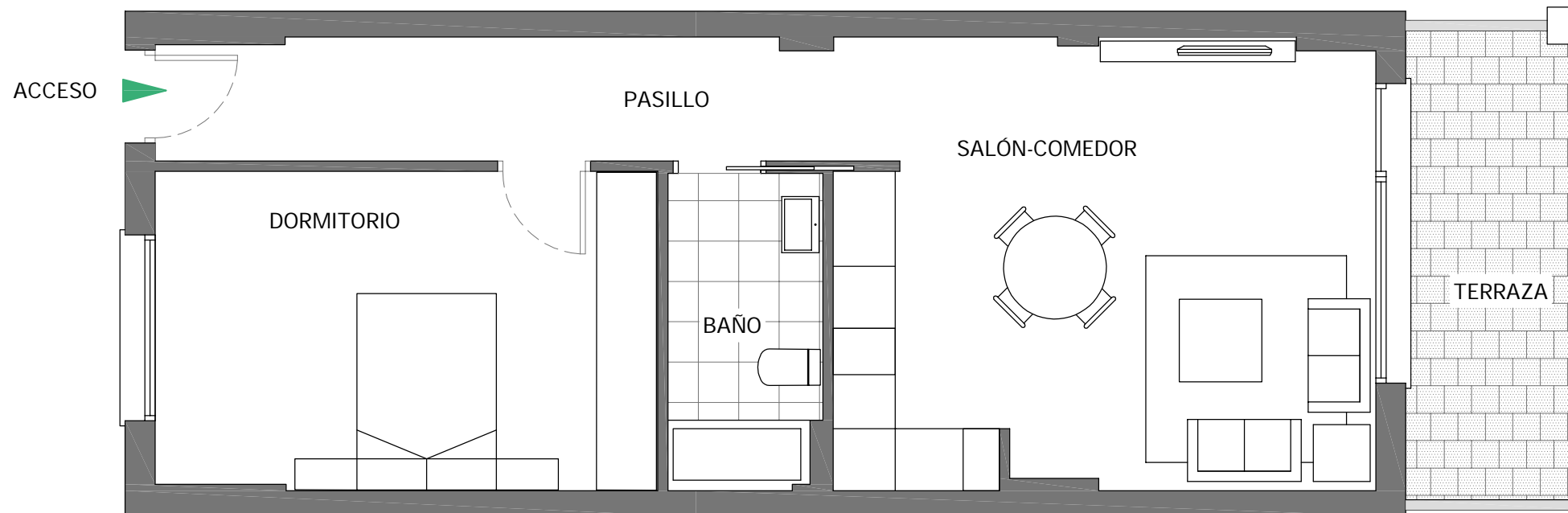
TOTALES:

TOTAL SUP. ÚTIL VIVIENDA	57,67 m <sup>2</sup>
--------------------------	----------------------

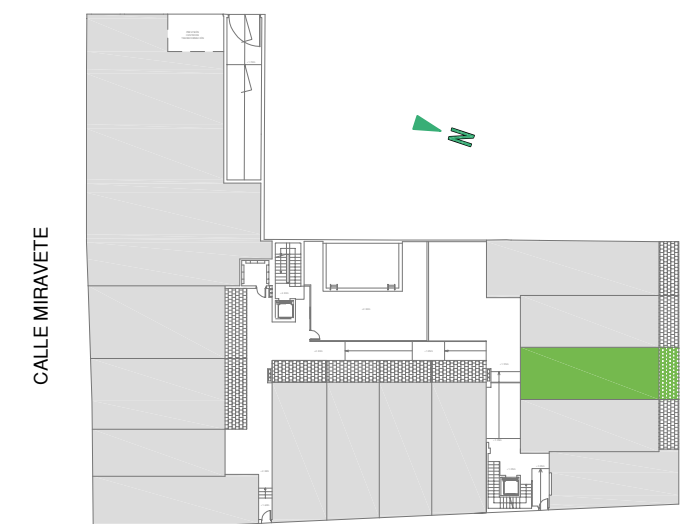
SUP. CONSTRUIDA VIVIENDA	63,76 m <sup>2</sup>
--------------------------	----------------------

SUP. CONST. VIV. ZZCC	68,49 m <sup>2</sup>
-----------------------	----------------------

\*La superficie construida + ZZCC incluye la superficie construida de la vivienda y del tendedero, parte proporcional de ZZCC y la superficie construida de la terraza cubierta.



CALLE MONSERRAT



CALLE GUADARRAMA

0 1 2 3 4 5m

Escala Gráfica