

75 VIVIENDAS, LOCALES, PLAZAS
DE GARAJE Y TRASTEROS

SUPERFICIES ÚTILES:

Salón comedor	22,18 m ²
Dormitorio	15,05 m ²
Baño	4,54 m ²
Pasillo	8,50 m ²
Terraza Cubierta.....	7,47 m ²

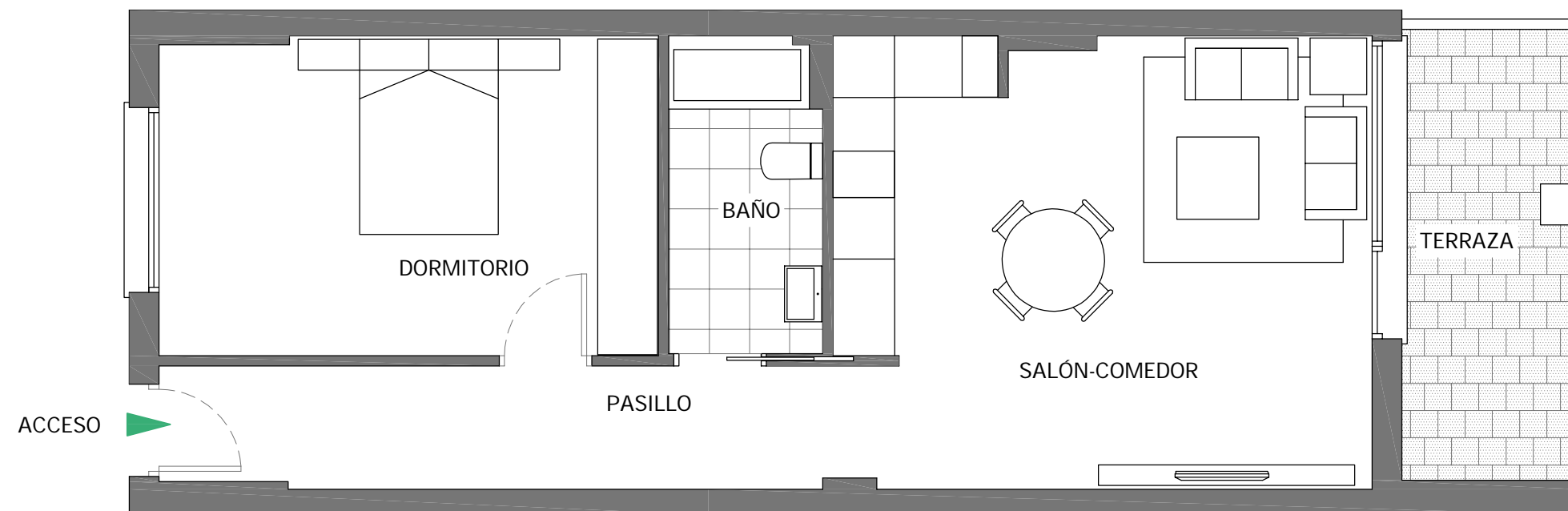
TOTALES:

TOTAL SUP. ÚTIL VIVIENDA	57,74 m ²
--------------------------	----------------------

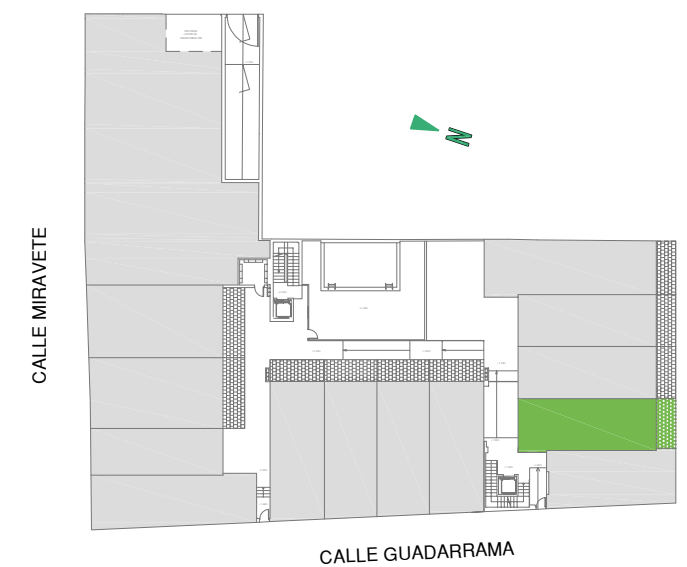
SUP. CONSTRUIDA VIVIENDA	63,84 m ²
--------------------------	----------------------

SUP. CONST. VIV. ZZCC	68,58 m ²
-----------------------	----------------------

*La superficie construida + ZZCC incluye la superficie construida de la vivienda y del tendedero, parte proporcional de ZZCC y la superficie construida de la terraza cubierta.



CALLE MONSERRAT



0 1 2 3 4 5m

Escala Gráfica