

75 VIVIENDAS, LOCALES, PLAZAS
DE GARAJE Y TRASTEROS

SUPERFICIES ÚTILES:

Salón comedor	26,63 m ²
Dormitorio	11,86 m ²
Baño	4,62 m ²
Pasillo	7,25 m ²
Terraza Cubierta.....	8,21 m ²

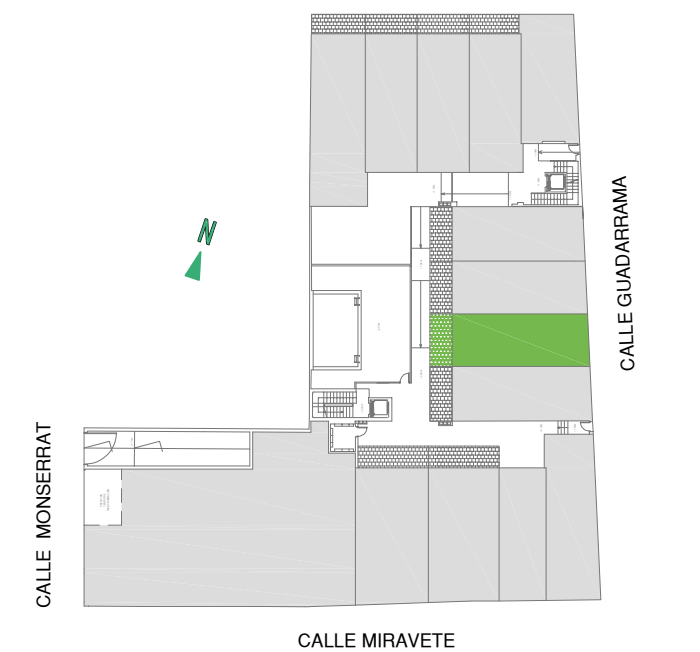
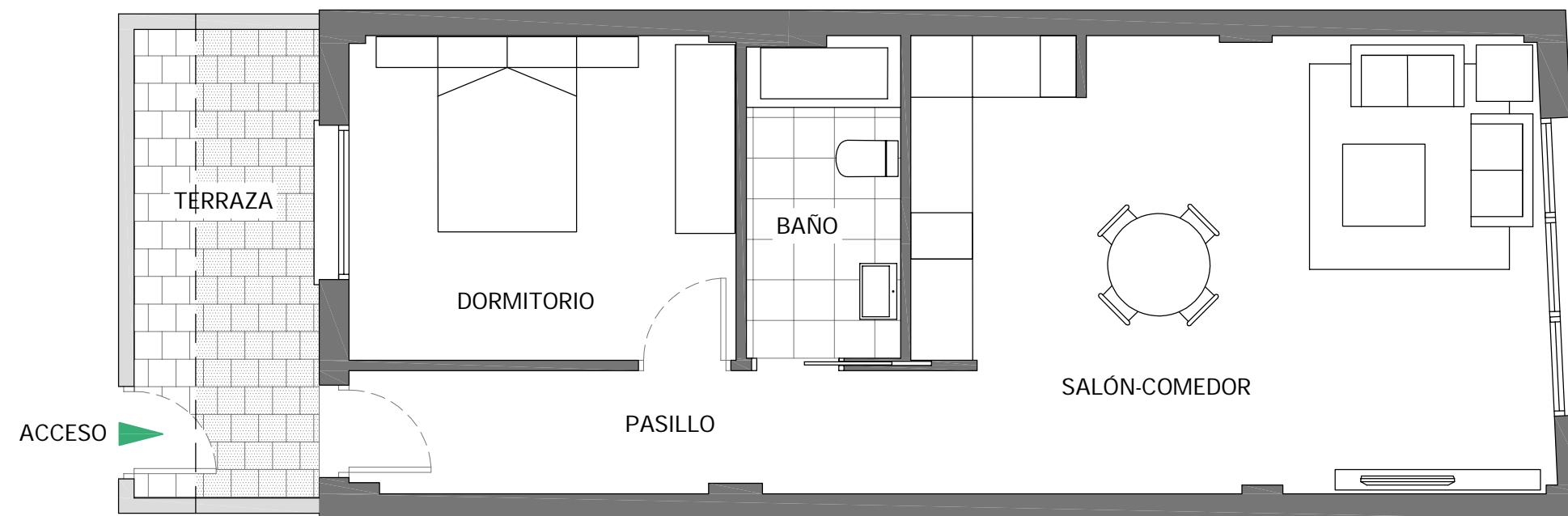
TOTALES:

TOTAL SUP. ÚTIL VIVIENDA	58,57 m ²
--------------------------	----------------------

SUP. CONSTRUIDA VIVIENDA	64,76 m ²
--------------------------	----------------------

SUP. CONST. VIV. ZZCC	69,56 m ²
-----------------------	----------------------

*La superficie construida + ZZCC incluye la superficie construida de la vivienda y del tendedero, parte proporcional de ZZCC y la superficie construida de la terraza cubierta.



0 1 2 3 4 5m

Escala Gráfica

civitasgrupo.com