

**75 VIVIENDAS CON PLAZAS
DE GARAJE Y TRASTERO**

SUPERFICIES ÚTILES:

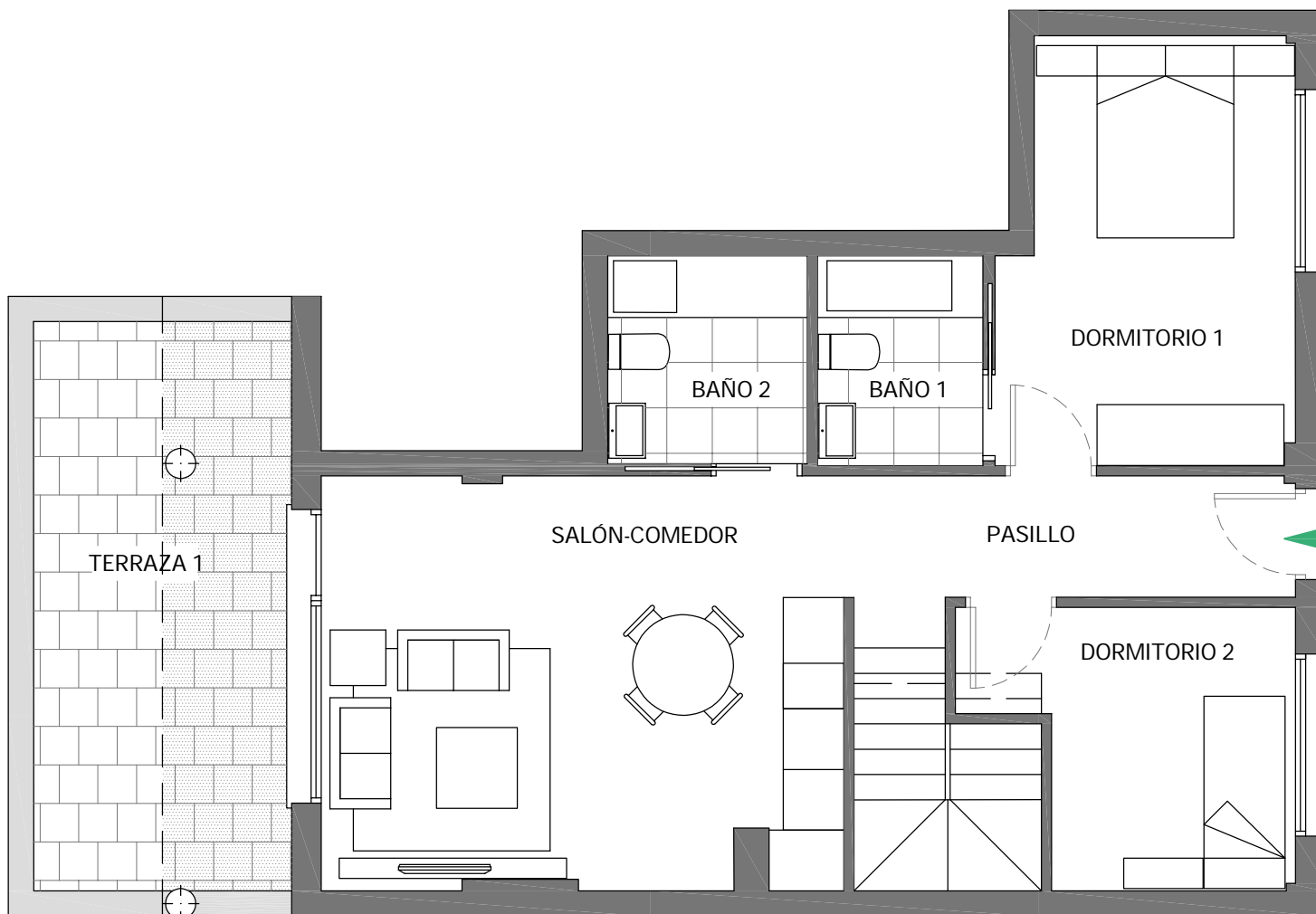
Salón comedor	20,79 m ²
Dormitorio 1.....	11,73 m ²
Dormitorio 2.....	7,74 m ²
Dormitorio 3.....	9,05 m ²
Dormitorio 4.....	8,86 m ²
Baño 1.....	3,39 m ²
Baño 2.....	4,05 m ²
Baño 3.....	3,56 m ²
Pasillo	5,79 m ²
Escalera	6,54 m ²
Terraza Cubierta 1.....	7,19 m ²

TOTALES:

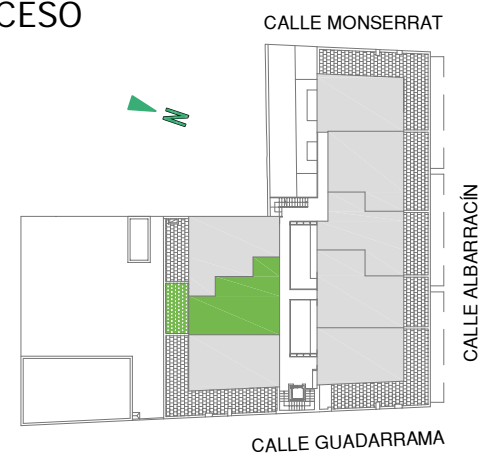
TOTAL SUP. ÚTIL VIVIENDA	88,69 m ²
TOTAL SUP. TERRAZA 1	14,34 m ²
TOTAL SUP. TERRAZA 2	13,22 m ²

SUP. CONSTRUIDA VIVIENDA	90,89 m ²
SUP. CONST. VIV. ZZCC	103,87 m ²

*La superficie construida + ZZCC incluye la superficie construida de la vivienda y del tendedero, parte proporcional de ZZCC y la superficie construida de la terraza cubierta.



ACCESO



Escala Gráfica

civitasgrupo.com