

75 VIVIENDAS CON PLAZAS
DE GARAJE Y TRASTERO

SUPERFICIES ÚTILES:

Salón comedor	21,23 m ²
Dormitorio	10,35 m ²
Baño	4,11 m ²
Pasillo	6,46 m ²
Terraza Cubierta 1.....	7,16 m ²
Terraza Cubierta 2	6,78 m ²

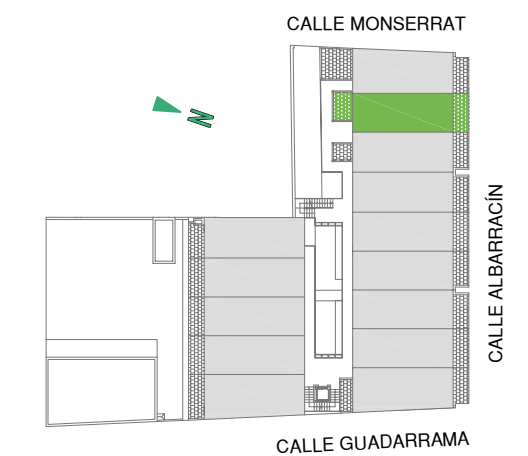
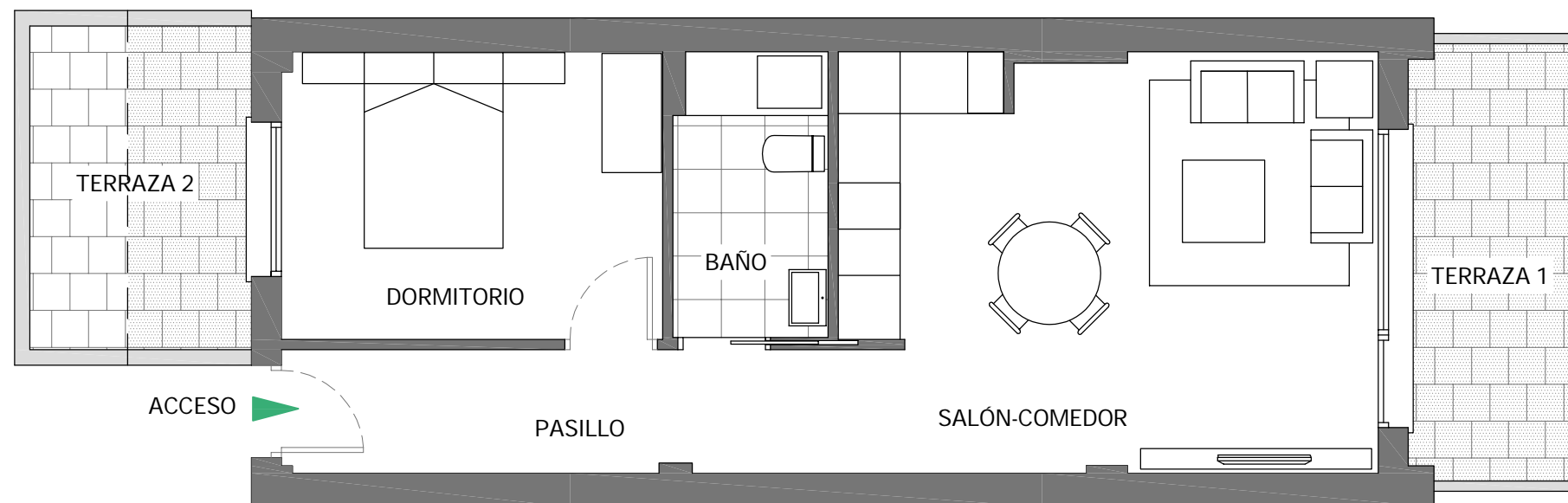
TOTALES:

TOTAL SUP. ÚTIL VIVIENDA	56,09 m ²
--------------------------	----------------------

SUP. CONSTRUIDA VIVIENDA	57,48 m ²
--------------------------	----------------------

SUP. CONST. VIV. ZZCC	65,69 m ²
-----------------------	----------------------

*La superficie construida + ZZCC incluye la superficie construida de la vivienda y del tendedero, parte proporcional de ZZCC y la superficie construida de la terraza cubierta.



0 1 2 3 4 5m

Escala Gráfica

civitasgrupo.com