

75 VIVIENDAS CON PLAZAS  
DE GARAJE Y TRASTERO

SUPERFICIES ÚTILES:

Salón comedor .....	22,47 m <sup>2</sup>
Dormitorio .....	17,96 m <sup>2</sup>
Baño .....	4,65 m <sup>2</sup>
Pasillo .....	9,55 m <sup>2</sup>

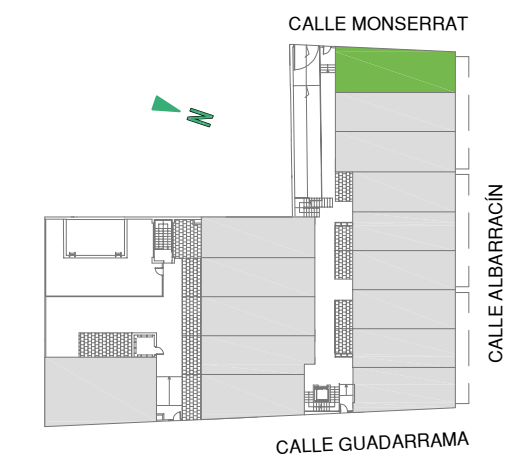
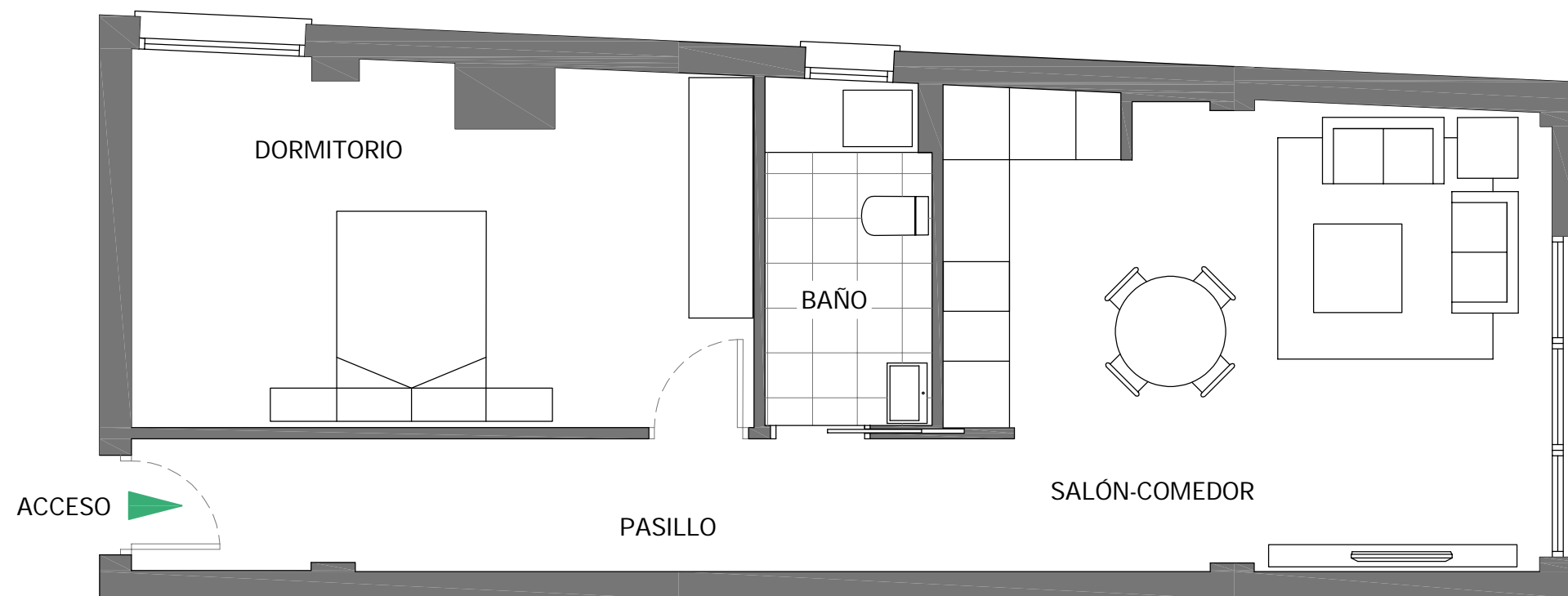
TOTALES:

TOTAL SUP. ÚTIL VIVIENDA	54,63 m <sup>2</sup>
--------------------------	----------------------

SUP. CONSTRUIDA VIVIENDA	55,99 m <sup>2</sup>
--------------------------	----------------------

SUP. CONST. VIV. ZZCC	63,98 m <sup>2</sup>
-----------------------	----------------------

\*La superficie construida + ZZCC incluye la superficie construida de la vivienda y del tendedero, parte proporcional de ZZCC y la superficie construida de la terraza cubierta.



Escala Gráfica

civitasgrupo.com