

75 VIVIENDAS CON PLAZAS DE GARAJE Y TRASTERO

SUPERFICIES ÚTILES:

Salón comedor	22,25 m ²
Dormitorio	13,73m ²
Baño	4,08 m ²
Pasillo	7,84 m ²
Terraza Cubierta.....	8,41 m ²

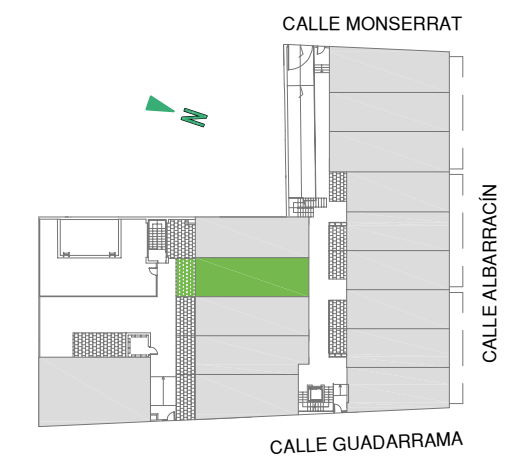
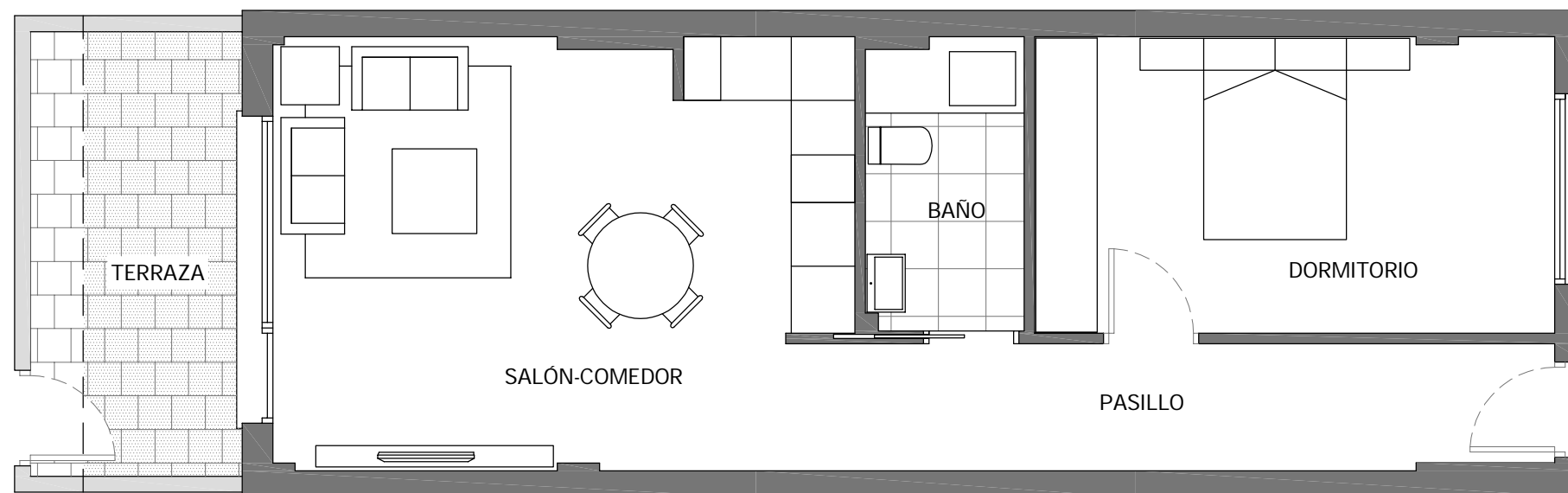
TOTALES:

TOTAL SUP. ÚTIL VIVIENDA	56,31 m ²
--------------------------	----------------------

SUP. CONSTRUIDA VIVIENDA	57,71 m ²
--------------------------	----------------------

SUP. CONST. VIV. ZZCC	65,95 m ²
-----------------------	----------------------

*La superficie construida + ZZCC incluye la superficie construida de la vivienda y del tendadero, parte proporcional de ZZCC y la superficie construida de la terraza cubierta.



Escala Gráfica

civitasgrupo.com