

75 VIVIENDAS CON PLAZAS
DE GARAJE Y TRASTERO

SUPERFICIES ÚTILES:

Salón comedor	22,26 m ²
Dormitorio	13,73 m ²
Baño	4,10 m ²
Pasillo	7,84 m ²
Terraza Cubierta.....	8,41 m ²

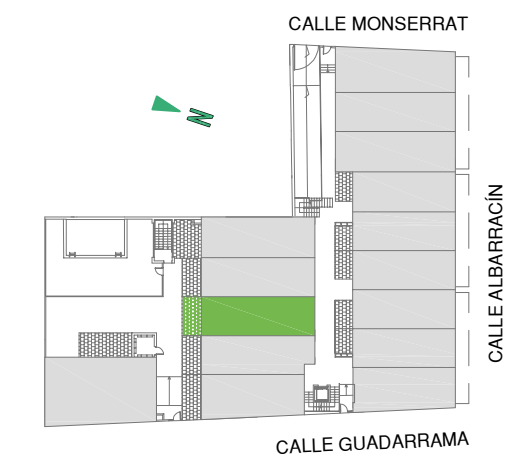
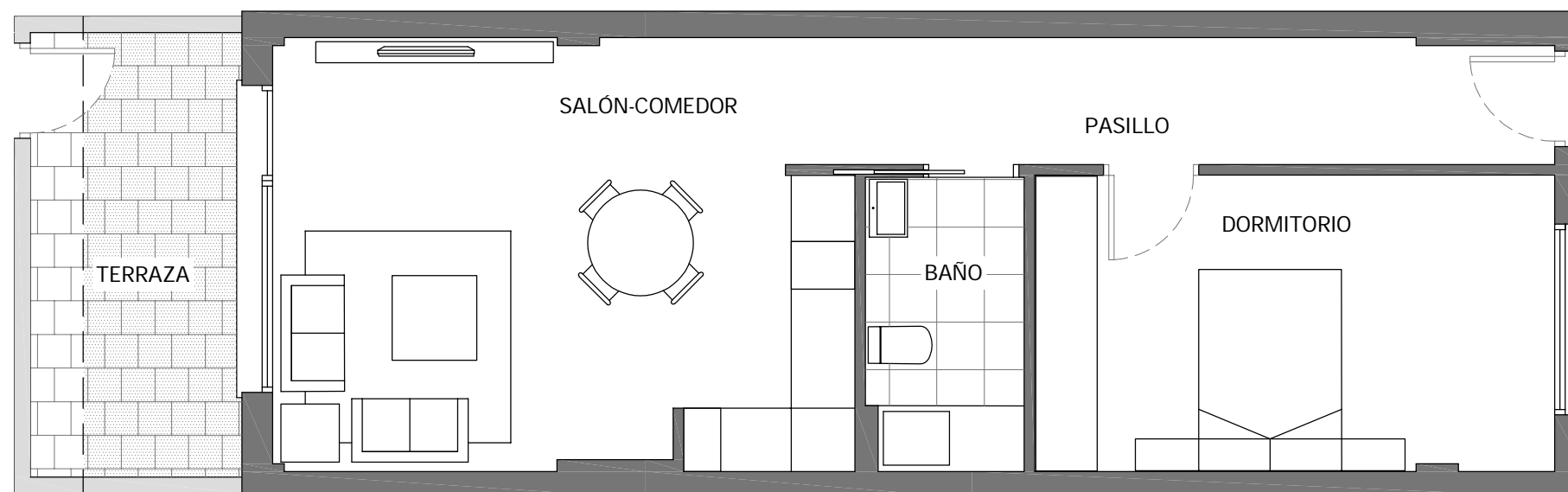
TOTALES:

TOTAL SUP. ÚTIL VIVIENDA	56,34 m ²
--------------------------	----------------------

SUP. CONSTRUIDA VIVIENDA	57,74 m ²
--------------------------	----------------------

SUP. CONST. VIV. ZZCC	65,98m ²
-----------------------	---------------------

*La superficie construida + ZZCC incluye la superficie construida de la vivienda y del tendedero, parte proporcional de ZZCC y la superficie construida de la terraza cubierta.



Escala Gráfica