

75 VIVIENDAS CON PLAZAS
DE GARAJE Y TRASTERO

SUPERFICIES ÚTILES:

Salón comedor	24,39 m ²
Dormitorio	10,66 m ²
Baño	4,40 m ²
Pasillo	6,48 m ²
Terraza Cubierta.....	9,70 m ²

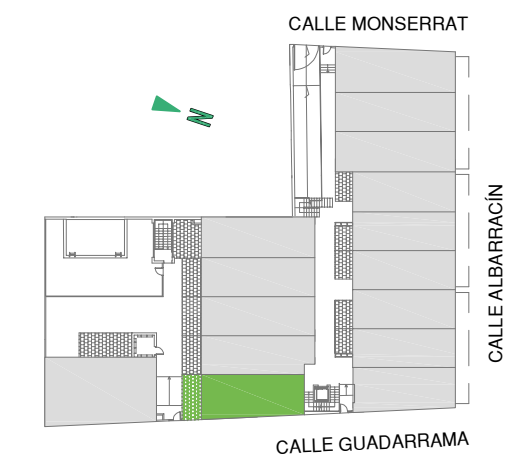
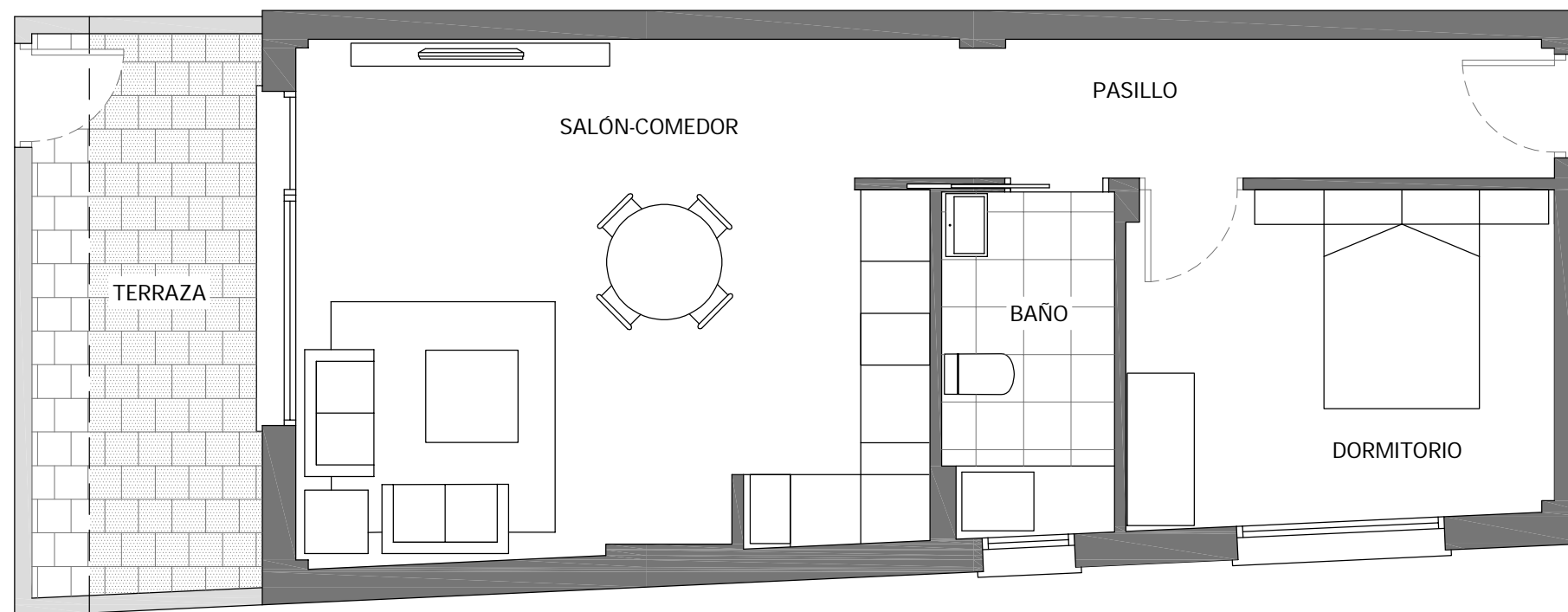
TOTALES:

TOTAL SUP. ÚTIL VIVIENDA	55,63 m ²
--------------------------	----------------------

SUP. CONSTRUIDA VIVIENDA	57,01 m ²
--------------------------	----------------------

SUP. CONST. VIV. ZZCC	65,15 m ²
-----------------------	----------------------

*La superficie construida + ZZCC incluye la superficie construida de la vivienda y del tendedero, parte proporcional de ZZCC y la superficie construida de la terraza cubierta.



Escala Gráfica

civitasgrupo.com